



# Zeckendreher®



für Tiere

Original

## Betriebsanleitung (Montage-/Bedienungsanleitung)



**Bitte vor der Anwendung sorgfältig  
alle Punkte lesen!  
Bedienungsanleitung aufbewahren  
und bei Weitergabe des Produktes  
mit aushändigen!**



UNIVERSITÄT  
BAYREUTH

*„Als Zeckenexperte bin ich sehr  
beeindruckt und benutze selbst  
nur noch den Zeckendreher.“*

Tierökologe Prof. Dr. Konrad Dettner  
(Universität Bayreuth)

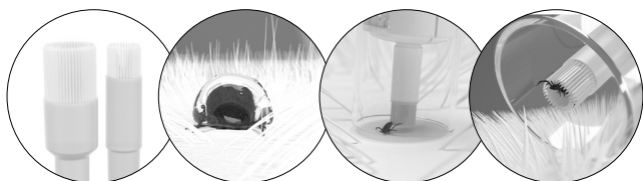


Infos und Video

# Inhaltsverzeichnis

<b>Produktinformationen</b>	<b>3</b>
<b>Lieferumfang</b>	<b>4</b>
<b>Teilebezeichnung</b>	<b>5</b>
Benötigt wird	5
Produktkennzeichnung	5
<b>Allgemeine Informationen</b>	<b>6</b>
Bedienungsanleitung lesen und aufbewahren	6
<b>Zeichenerklärung</b>	<b>7</b>
<b>Sicherheit</b>	<b>8</b>
Bestimmungsgemäßer Gebrauch	8
Sicherheitshinweise Batterien	8
Sicherheitshinweise Zeckendreher	9
<b>Hygiene-Hinweise</b>	<b>11</b>
<b>Erstinbetriebnahme</b>	<b>12</b>
Zeckendreher Vorab-Information	12
Zeckendreher und Lieferumfang prüfen	12
Zeckendreher zusammensetzen	13
<b>Tipps vor der Anwendung</b>	<b>14</b>
<b>Bedienung</b>	<b>16</b>
<b>Batterie auswechseln</b>	<b>20</b>
<b>Reinigung</b>	<b>21</b>
Reinigung Zeckendreher	21
Reinigung Schutzhülle	21
<b>Aufbewahrung</b>	<b>22</b>
<b>Häufige Fragen (Problembehebung)</b>	<b>23</b>
<b>Wartung und Service</b>	<b>27</b>
<b>Technische Daten</b>	<b>28</b>
<b>Entsorgung</b>	<b>29</b>
Verpackung entsorgen	29
Zeckendreher entsorgen	29
<b>EU-Konformitätserklärung</b>	<b>32</b>
<b>Produktpass</b>	<b>33</b>

## DIE Methode zur Zeckenentfernung.



Aufsatz  
wählen

1

Wassertropfen:  
bündelt das Fell

2

Zecke  
aufrichten

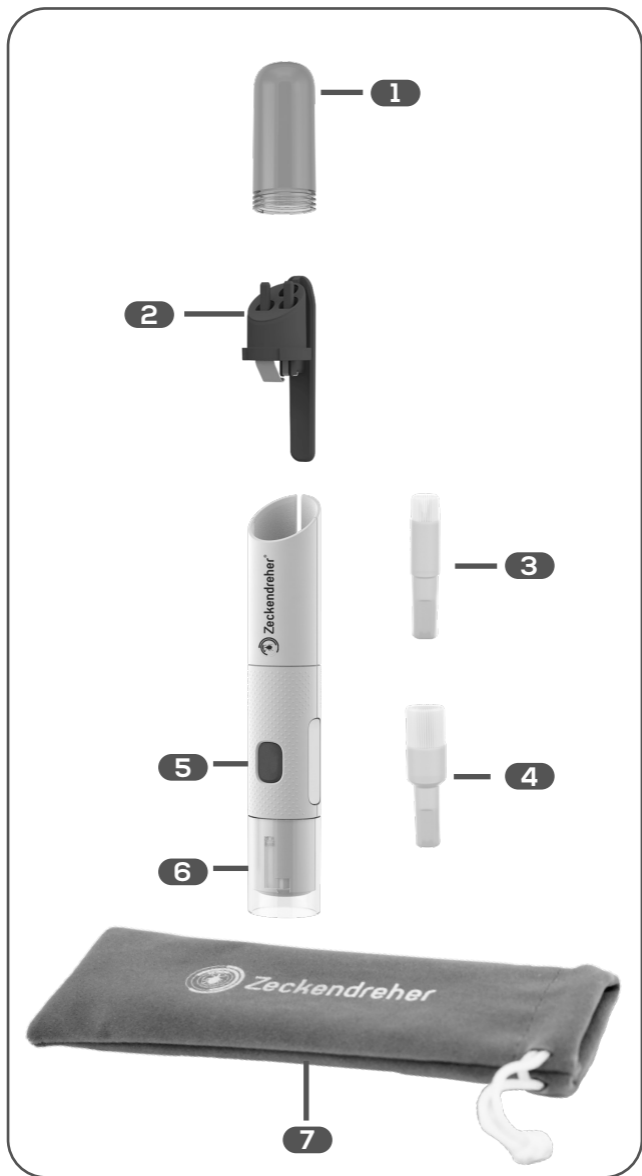
3

ansetzen,  
einschalten,  
fertig

4

- entfernt Zecken auf Knopfdruck
- revolutionär sanftes Entfernen durch Spezialaufsatz mit weichen fineFLEX®-Filamenten
- kein Greifen oder Hebeln und keine damit verbundene Quetschung der Zecke
- reduziert das Risiko von Abrissen
- kinderleichte Anwendung
- 15 Sekunden Rotationsintervall, 120 Umdrehungen pro Minute
- inkl. 7 Spezialaufsätzen (4 x M, 3 x L)
- inkl. Schutzhülle

# Lieferumfang



- |  |                           |
|--|---------------------------|
| <b>1</b> Schutzkappe                             | <b>5</b> Startknopf       |
| <b>2</b> Aufsatzhalter mit Federkontakt Batterie | <b>6</b> Zentrierhülse    |
| <b>3</b> 4x Spezialaufsatz (M)                   | <b>7</b> Schutzhülle      |
| <b>4</b> 3x Spezialaufsatz (L)                   | inkl. Bedienungsanleitung |

## Benötigt wird

1x Batterie vom Typ Mignon LR6/AA/1,5 V

## Produktkennzeichnung

Der Zeckendreher ist mit folgendem Label gekennzeichnet:

hecht international GmbH  
Im Herrmannshof 10  
91595 Burgoberbach, GERMANY  
1,5V  0,12W  
Typ: ZT01 - S/N: 604972 Bj.: 2021

1 x Mignon LR6/AA/1,5V



Verwendete Abkürzungen/Symbole:

S/N = Seriennummer

Bj. = Bau-/Herstellungsjahr



Symbol bedeutet Gleichstrom.

## Bedienungsanleitung lesen und aufbewahren



Diese Bedienungsanleitung gehört zu diesem Zeckendreher.

Sie enthält wichtige Informationen zur Inbetriebnahme und Handhabung.

Lesen Sie die Bedienungsanleitung, insbesondere die Sicherheitshinweise, sorgfältig durch, bevor Sie den Zeckendreher einsetzen.

Die Nichtbeachtung dieser Bedienungsanleitung kann zu Verletzungen oder Schäden am Zeckendreher führen. Beachten Sie im Ausland auch landesspezifische Richtlinien und Gesetze. Bewahren Sie die Bedienungsanleitung für die weitere Nutzung auf.

Wenn Sie den Zeckendreher an Dritte weitergeben, geben Sie unbedingt diese Bedienungsanleitung mit.

Diese Original-Bedienungsanleitung kann auch als PDF-Datei auf unserer Homepage [www.zeckendreher.de/faq/](http://www.zeckendreher.de/faq/) heruntergeladen werden.

Zusätzliche Produktinformationen finden Sie im Internet ebenfalls unter [www.zeckendreher.de](http://www.zeckendreher.de).

Die folgenden Symbole und Signalworte werden in dieser Bedienungsanleitung verwendet.



Dieses Signalsymbol/-wort bezeichnet eine Gefährdung mit einem mittleren Risikograd, die, wenn sie nicht vermieden wird, den Tod oder eine schwere Verletzung zur Folge haben kann.



Dieses Signalwort warnt vor möglichen Sachschäden.



Dieses Signalsymbol/-wort bezeichnet eine Gefährdung mit einem niedrigen Risikograd, die, wenn sie nicht vermieden wird, eine geringfügige oder mäßige Verletzung zur Folge haben kann.



Symbol bedeutet Gleichstrom.

## Bestimmungsgemäßer Gebrauch

Der Zeckendreher ist ausschließlich zur Entfernung von Zecken (lat. Ixodida) beim Tier mittels Rotation des Spezialaufsatzes konzipiert. Der Zeckendreher ist ausschließlich für den Privatgebrauch bestimmt und nicht für den gewerblichen oder industriellen Bereich geeignet.

Verwenden Sie den Zeckendreher nur wie in dieser Bedienungsanleitung beschrieben. Jede andere Verwendung gilt als nicht bestimmungsgemäß und kann zu Sachschäden oder sogar zu Personenschäden führen.

Der Zeckendreher ist kein Kinderspielzeug und kein medizinisches Produkt. Der Hersteller oder Händler übernimmt keine Haftung für Schäden, die durch nicht bestimmungsgemäßen oder falschen Gebrauch entstanden sind.

## Sicherheitshinweise Batterien



### Explosionsgefahr

Unsachgemäßer Umgang mit Batterien kann zu einer Explosion führen.

- Schließen Sie Batterien niemals kurz.
- Versuchen Sie niemals, Batterien wiederaufzuladen.
- Werfen Sie Batterien niemals ins Feuer.



- Verwenden Sie Batterien nicht in explosionsgefährdeter Umgebung bzw. dort, wo sich brennbare Flüssigkeiten, Gase oder Staub befinden. Elektrowerkzeuge können Funken oder Wärme erzeugen, die Staub oder Dämpfe entzünden können.
- Entfernen Sie die leere Batterie aus dem Gerät und entsorgen Sie diese sicher (siehe auch Kapitel „Batterie auswechseln“ auf Seite 20 und Kapitel „Entsorgung“ auf Seite 31).

## Sicherheitshinweise Zeckendreher

**Gefahren für Personen mit verringerten physischen, sensorischen oder mentalen Fähigkeiten (beispielsweise teilweise behinderte, ältere Personen mit Einschränkungen ihrer physischen und mentalen Fähigkeiten) oder Personen mit Mangel an Erfahrung und Wissen (beispielsweise jüngere Kinder).**

- Der Zeckendreher darf nicht von Kindern sowie von Personen mit verringerten physischen, sensorischen oder mentalen Fähigkeiten oder Mangel an Erfahrung und Wissen benutzt werden.
- Die Reinigung und Benutzer-Wartung dürfen nicht von Kindern durchgeführt werden.
- Kinder dürfen nicht mit dem Zeckendreher spielen.
- Lassen Sie den Zeckendreher während des Betriebes nicht unbeaufsichtigt.
- Halten Sie Kinder sowohl von dem Zeckendreher als auch von der Batterie fern. Kinder können diese verschlucken und an ihr ersticken.

## **Kurzschluss- und Beschädigungsgefahr!**

Unsachgemäßer Umgang mit dem Zeckendreher kann zu Beschädigungen des Zeckendrehers führen.

- Kontrollieren Sie den Zeckendreher vor jedem Gebrauch auf sichtbare Schäden. Nehmen Sie einen beschädigten oder heruntergefallenen Zeckendreher nicht in Betrieb.
- Öffnen Sie das Gehäuse nicht und nehmen Sie keine Änderungen am Zeckendreher vor. Überlassen Sie die Reparatur Fachkräften. Wenden Sie sich dazu an die auf Seite 27 angegebene Serviceadresse. Bei eigenständig durchgeführten Reparaturen oder falscher Bedienung sind Haftungs- und Garantieansprüche ausgeschlossen.
- Die Anschlussklemmen dürfen nicht kurzgeschlossen werden.
- Lagern Sie den Zeckendreher nie auf oder in der Nähe von heißen Oberflächen (z. B. Herdplatten, Heizung etc.) und setzen Sie den Zeckendreher niemals hoher Temperatur (direkte Sonneneinstrahlung etc.) oder Witterungseinflüssen (Regen etc.) aus.
- Verwenden Sie den Zeckendreher nicht in feuchter oder nasser Umgebung.
- Tauchen Sie den Zeckendreher niemals in Wasser und füllen Sie niemals Flüssigkeit in den Zeckendreher.

## Beachten Sie nachfolgende Hygiene-Hinweise um zusätzliche Infektionen zu vermeiden!

- Verwenden Sie nach Möglichkeit Einweghandschuhe.
- Wir empfehlen, die Spezialaufsätze immer nur einmalig zu verwenden und nach Gebrauch zu erneuern.
- Bereits benutzte Spezialaufsätze sollten nicht bei anderen Tieren verwendet werden.
- Offensichtlich defekte Spezialaufsätze sollten nicht mehr verwendet werden.
- Nach Entfernung der Zecke sollte die Einstichstelle desinfiziert werden.

Weitere Informationen erhalten Sie unter:  
[www.zeckendreher.de](http://www.zeckendreher.de)

### **HINWEIS!**

Wir empfehlen nach der Zeckenentfernung eine zusätzliche Begutachtung der Einstichstelle durch Ihren Tierarzt.

## Zeckendreher Vorab-Information

Der Zeckendreher kann dabei unterstützen das Risiko einer Krankheitsübertragung durch Zecken deutlich zu reduzieren, insofern diese rechtzeitig (zeitnah) entfernt werden.

Es kann aber nicht ausgeschlossen werden, dass bereits vor der Entfernung der Zecke(n) eine Krankheitsübertragung stattgefunden hat.

Für weitere Informationen wenden Sie sich bitte an Ihren Tierarzt.

## Zeckendreher und Lieferumfang prüfen

### HINWEIS!

#### Beschädigungsgefahr!

Wenn Sie die Verpackung unvorsichtig mit einem scharfen Messer oder anderen spitzen Gegenständen öffnen, kann der Zeckendreher beschädigt werden.

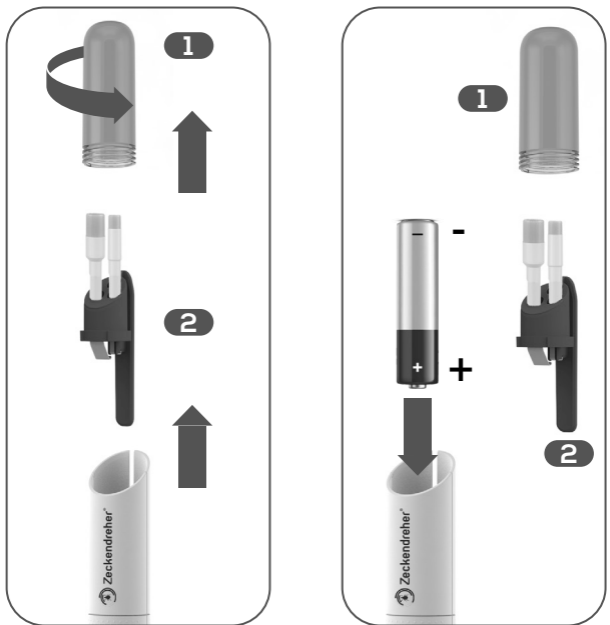
Gehen Sie beim Öffnen sehr vorsichtig vor.

1. Nehmen Sie den Zeckendreher aus der Verpackung.
2. Prüfen Sie, ob die Lieferung vollständig ist (siehe Seite 4).
3. Kontrollieren Sie, ob der Zeckendreher oder die Einzelteile Schäden aufweisen. Ist dies der Fall, benutzen Sie den Zeckendreher nicht. Wenden Sie sich über die auf Seite 27 angegebene Serviceadresse an den Hersteller.

## Zeckendreher zusammensetzen

1. Drehen Sie die Schutzkappe **1** vom Zeckendreher ab.
2. Ziehen Sie den Aufsatzhalter **2** aus dem Zeckendreher heraus.
3. Legen Sie die Batterie (1x AA, nicht im Lieferumfang enthalten), mit dem Pluspol nach unten, in das Batteriefach.
4. Setzen Sie den Aufsatzhalter **2** wieder ein und drehen Sie die Schutzkappe **1** vollständig wieder zu.

Der Zeckendreher ist jetzt betriebsbereit.



**+** Plus; positive Polarität  
**-** Minus; negative Polarität

# Tipps vor der Anwendung

## **Tipp 1**

Zeigen Sie Ihrem Tier den Zeckendreher, damit es sich versichern kann, dass keine Gefahr droht. Machen Sie das Gerät probeweise an, damit sich das Tier an das Geräusch gewöhnen kann.

## **Tipp 2**

Um das Tier ruhig zu halten ist es von Vorteil eine zweite Person als Ablenkung um Hilfe zu bitten. Sie können Ihr Tier auch beispielsweise mit Futter ablenken.

## **Tipp 3**

Falls Ihr Tier dichtes Fell hat, können Sie dieses mit etwas Wasser um die Zecke herum glattstreichen, damit die Stichstelle mit der Zecke möglichst frei liegt und die Haare sich nicht im Spezialaufsatz verfangen.

## **Tipp 4**

Liegt die Zecke flach auf der Haut auf, sollte sie behutsam senkrecht aufgerichtet werden. Dadurch wird sichergestellt, dass der Spezialaufsatz die Zecke richtig umfassen und drehen kann.

## **Tipp 5**

Die Spezialaufsätze können gegebenenfalls mit zurückgeschobener Zentrierhülse auf die Stichstelle (ohne festen Druck) aufgedrückt werden, um für den hinreichenden Halt am glatten Zeckenkörper zu sorgen. Das Fell von Tieren erschwert die Zeckenentfernung im Vergleich zur Menschenhaut dahingehend, dass die Zecke mit den Spezialaufsätzen schwerer zu umfassen und somit schwerer zu drehen ist.

## **Tipp 6**

Damit die Zecke sich rückstandslos aus der Haut löst, sind mindestens drei vollständige, langsame Umdrehungen der Zecke nötig. Dies kann sehr schnell im ersten Intervall geschehen oder aufgeteilt in mehreren Intervallen. Die Speicheldrüsen der Zecke werden durch die Rotationen ohne Zug und Hebel nicht gequetscht.

## **Tipp 7**

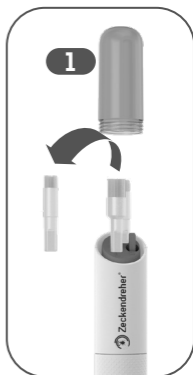
Haben Sie Geduld. Die Zecke braucht auch in der Natur etwas Zeit und Bewegung, um ihren Stechrüssel (Hypostom) aus dem Wirt zu lösen. Der Zeckendreher imitiert dieses Verhalten durch die Rotation der Zecke. Wir verstehen, dass Sie die Zecke möglichst schnell entfernen möchten. Allerdings wird durch eine sorgfältige Anwendung ohne zuviel Druck mit einem geringerem Infektionsrisiko belohnt. Außerdem sind eine Entzündung und ein infektionsgefährdender Abriss nur durch die sanfte Rotation nahezu unmöglich.

# Bedienung

Kontrollieren Sie den Zeckendreher vor jedem Gebrauch auf sichtbare Schäden. Nehmen Sie einen beschädigten oder heruntergefallenen Zeckendreher nicht in Betrieb.

## Anwendung:

1. Drehen Sie die Schutzkappe **1** ab und nehmen Sie den passenden Spezialaufsatz (M **3** oder L **4**) heraus. Drehen Sie danach die Schutzkappe **1** vollständig wieder zu.



Die Auswahl des Spezialaufsatzes hängt von der Größe der Zecke ab.

## Auswahl Spezialaufsätze



> 3 mm



L



ca. 2 mm



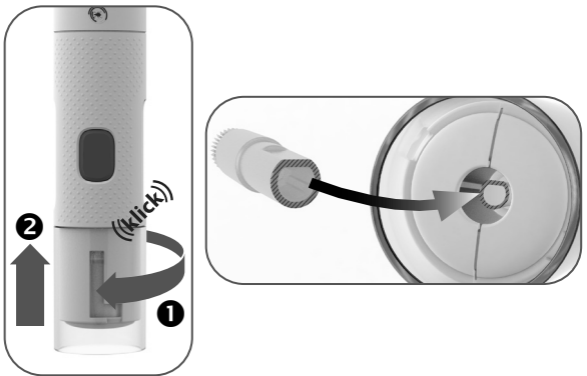
M

## TIPP

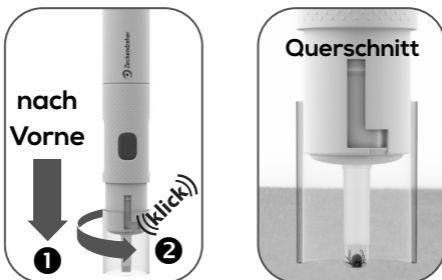
Eventuell leicht verbogene Spezialaufsätze lassen sich ganz leicht wieder „zurechtbiegen“. Siehe auch Kapitel „Häufige Fragen“ auf Seite 25.



- Schieben Sie die Zentrierhülse entlang der Führungsnut nach hinten (Pfeilrichtung). Entsichern Sie dazu die Zentrierhülse durch Drehen nach rechts (im Uhrzeigersinn), bis ein „Klicken“ zu hören ist. Stecken Sie nun den gewählten Spezialaufsatz auf.  
**Hinweis:** Spezialaufsätze können durch ihre Ausformung nur in einer Richtung aufgesteckt werden.



- Schieben Sie die Zentrierhülse entlang der Führungsnut nach vorne (Pfeilrichtung) und arretieren Sie diese durch leichtes Drehen nach links (gegen den Uhrzeigersinn), bis ein „Klicken“ zu hören ist.



4. Setzen Sie den Zeckendreher mit dem gewählten Spezialaufsatz auf die Zecke und betätigen Sie den Startknopf **5**. Es beginnt eine vorprogrammierte Rotation des Spezialaufsatzes. Diese Rotation beträgt ca. 15 Sekunden.



**Zecke liegt flach auf**



**Zecke aufrichten**

## **TIPP:**

Damit die Zecke mit dem Spezialaufsatz richtig umschlossen werden kann, muss sie ggf. vorsichtig senkrecht aufgerichtet werden. Dies ist insbesondere bei großen und flach auf der Haut/Fell aufliegenden Zecken der Fall. Hierzu kann der Spezialaufsatz selbst oder auch die Zentrierhülse verwendet werden.

Geben Sie ein wenig Wasser auf das umliegende Fell/Unterfell/Flaum (bei anderen Flüssigkeiten oder Kleber kann die Zecke gereizt/getötet und Erreger übertragen werden). Durch die Flüssigkeit „verkleben“ die Fellhaare und es wird verhindert, dass das Fellhaar in den Spezialaufsatz mit eingedreht wird. Zusätzlich erleichtert es auch das Lösen der Zecke aus der Haut.

Der Zeckendreher kann auch ohne Zentrierhülse eingesetzt werden. Das kann die korrekte Umschließung der Zecke mit dem Spezialaufsatz an schwer zugänglichen Stellen erleichtern. Jedoch müssen Sie dabei darauf achten, dass nicht zu viel Druck auf die Zecke ausgeübt wird. Diese Funktion erfüllt normalerweise die Zentrierhülse.

**WICHTIG!** Setzen Sie den Zeckendreher nun absolut senkrecht und ohne (festen) Druck genau auf die Zecke. Die Zecke sollte dabei möglichst von umgebenen Tierhaaren freigelegt werden. Idealerweise sollte der Zeckendreher so angesetzt werden, dass der Spezialaufsatz während der Rotation direkt auf der Haut aufliegt und die Zecke komplett umschlossen ist.



5. Heben Sie nach dem ersten Rotationsintervall den Zeckendreher vorsichtig an und kontrollieren Sie, ob sich die Zecke aus der Haut gelöst hat. Diese kann auf dem Fell oder im Spezialaufsatz sitzen bzw. krabbeln.
6. Sollte die Zecke noch in der Haut stecken, so wiederholen Sie das Rotationsintervall erneut in Ruhe, ohne Hast und Hektik. Dieser Vorgang kann entsprechend oft durchgeführt werden, bis sich die Zecke aus der Haut gelöst hat.



## Verätzungsgefahr!

Auslaufende Batterieflüssigkeit kann bei Berührung mit der Haut oder anderen Körperteilen Verätzungen verursachen.

- Verwenden Sie keine beschädigten oder korrodierten Batterien.
- Verwenden Sie nur Batterien des Typs AA, Mignon bzw. LR6.
- Vermeiden Sie bei austretender Batterieflüssigkeit den Kontakt mit Haut, Augen und Schleimhäuten. Spülen Sie bei Kontakt die betroffenen Stellen sofort mit reichlich klarem Wasser aus und suchen Sie umgehend einen Arzt auf.
- Tragen Sie im Falle einer auslaufenden Batterie unbedingt Schutzhandschuhe und entfernen Sie ausgelaufene Batterieflüssigkeit mit einem trockenen, saugfähigen Tuch.
  1. Drehen Sie die Schutzkappe ab.
  2. Entfernen Sie den Aufsatzhalter.
  3. Entfernen Sie die Batterie aus dem Batteriefach.
  4. Legen Sie eine neue, geladene Batterie (1x AA) in das Batteriefach ein.  
**Achten Sie dabei auf die richtige Polarität.**
  5. Setzen Sie den Aufsatzhalter wieder ein.
  6. Drehen Sie die Schutzkappe vollständig wieder zu.

**(Siehe auch Kapitel „Zeckendreher zusammensetzen“ auf Seite 13).**

## Reinigung Zeckendreher

### HINWEIS!

**Kurzschlussgefahr!** In das Gehäuse eingedrun-  
genes Wasser kann einen Kurzschluss  
verursachen.

- Achten Sie darauf, dass kein Wasser in das Gehäuse gelangen kann.

### HINWEIS!

**Gefahr durch Fehlbedienung!** Unsachgemäßer  
Umgang mit dem Zeckendreher kann zu  
Beschädigungen führen.

- Verwenden Sie keine aggressiven oder lösungsmittelhaltigen Reinigungsmittel, keine scharfen oder metallischen Reinigungsgegenstände wie Messer, harte Spachtel oder dergleichen. Diese können Oberflächen beschädigen.
- Startknopf nicht zu fest drücken, dieser kann dadurch beschädigt werden.

## Reinigung Schutzhülle



- Die Schutzhülle besteht aus 100% Polyamid.
- Die Schutzhülle ist nur für Handwäsche geeignet, darf nicht in den Wäschetrockner und auch nicht gebügelt werden.

# Aufbewahrung

- Entnehmen Sie vor der Aufbewahrung die Batterie aus dem Zeckendreher.
- Nehmen Sie den verwendeten Spezialaufsatz ab und bewahren Sie diesen unter der Schutzkappe auf.  
**ACHTUNG!** Spezialaufsatz **NUR** erneut verwenden, wenn dieser nicht verunreinigt oder defekt/verformt ist.  
Siehe dazu auch Seite 11.
- Lagern Sie den Zeckendreher vorzugsweise in der Original-Verpackung.
- Bewahren Sie den Zeckendreher stets an einem trockenen, vor Hitze und direkter Sonneneinstrahlung geschützten Ort auf.
- Lagern Sie den Zeckendreher für Kinder unzugänglich und sicher verschlossen.
- Bei Aufbewahrung in der Schutzhülle ist die Batterie vorher aus dem Zeckendreher zu entfernen um ein unbeabsichtigtes Einschalten zu vermeiden.

## Häufige Fragen (Problembehebung)

Frage	Antwort
Was kann ich tun, wenn sich die Zecke nicht sofort löst?	<p>Damit die Zecke mit dem Spezialaufsatz richtig umschlossen werden kann, muss sie ggf. vorsichtig senkrecht aufgerichtet werden. Dies ist insbesondere bei großen und flach auf der Haut/ dem Fell aufliegenden Zecken der Fall. Hierzu kann der Spezialaufsatz selbst oder auch die Zentrierhülse verwendet werden.</p> <p>Geben Sie ein wenig Wasser auf das umliegende Fell/Unterfell/ Flaum (bei anderen Flüssigkeiten oder Kleber kann die Zecke gereizt/ getötet und Erreger übertragen werden). Durch die Flüssigkeit „verkleben“ die Fellhaare und es wird verhindert, dass das Fellhaar in den Spezialaufsatz mit eingedreht wird. Zusätzlich erleichtert es auch das Lösen der Zecke aus der Haut. Dies hilft vor allem, wenn die Zecke besonders fest sitzt oder sehr tief in die Haut „eingetaucht“ ist.</p>

## Häufige Fragen (Problembehebung)

Frage	Antwort
Der Zeckendreher funktioniert nach der Abnahme der Schutzkappe nicht mehr?	Der Zeckendreher funktioniert nur mit korrekt zugeschraubter Schutzkappe. Vergewissern Sie sich, dass die Schutzkappe leichtgängig und vollständig zugeschraubt ist.
Die Zecke hängt im Spezialaufsatz, wie bekomme ich sie da heraus?	Benutzen Sie hierzu einen spitzen Gegenstand (Büroklammer, Messer, Nadel oder Pinzette), um die Zecke vorsichtig aus dem Spezialaufsatz zu entfernen.
Die Schutzkappe lässt sich nicht vollständig aufschrauben. Woran kann das liegen?	Überprüfen Sie, dass alle Spezialaufsätze so tief eingesteckt sind, dass diese oben eine Linie bilden und die Schutzkappe nicht schief auf dem Gewinde sitzt.
Wo erfahre ich mehr rund um das Thema Zecken (z. B. Infektionen, Zeckenentfernung usw.)?	Klicken Sie hierzu auf die Seite <a href="http://www.zeckendreher.de">www.zeckendreher.de</a> . Hier finden Sie von A bis Z viele Informationen zum Thema Zecken.
Kann ich die Zecke auch auf Krankheitserreger untersuchen lassen?	Ja. Es gibt Labore, an welche eine Zecke gesendet werden kann. Hierzu sind einige Vorschriften zu beachten. Sprechen Sie dazu mit Ihrem Tierarzt.



## Häufige Fragen (Problembehebung)

Frage	Antwort
Die Zecke löst sich auch nach mehreren Versuchen nicht aus der Haut. Woran kann das liegen?	Der Zeckendreher animiert die Zecke sich durch Rotation aus der Haut zu lösen. Dies kann nur geschehen, solange die Zecke in der Stichstelle lebendig ist. Stellen Sie also vor dem Einsatz des Zeckendrehers sicher, dass die Zecke lebt. Dazu können Sie die Zecke mit dem Spezialaufsatz senkrecht aufstellen und darauf achten, ob sie sich bewegt. Wenn die Zecke tot ist, ist eine quetschungsfreie und vollständige Entfernung unwahrscheinlich und mit dem Zeckendreher leider nicht mehr möglich.
Was kann ich tun, wenn die Spezialaufsätze deformiert sind?	Bei verbogenen oder abstehenden Filamente, einfach mit dem Finger gerade biegen.  Bei übermäßiger Deformierung ersetzen Sie bitte die Spezialaufsätze.

## Häufige Fragen (Problembehebung)

Frage	Antwort
Was mache ich mit einer entfernten Zecke?	<p>Laut Empfehlung des Deutschen Tierschutzbundes e.V. sollte die Zecke sicher entsorgt werden, damit kein weiterer Wirt gestochen werden kann. Dazu kann der Parasit in ein Taschentuch gewickelt und mit einem Glas zerdrückt werden. Achten Sie darauf, dass Sie mit den Körperflüssigkeiten der Zecke nicht in Berührung kommen, da diese durch kleine Wunden zur Infektion führen können.</p> <p>Quelle: <a href="https://www.tierschutzbund.de/information/hintergrund/heimtiere/zecken-und-insekten/">https://www.tierschutzbund.de/information/hintergrund/heimtiere/zecken-und-insekten/</a></p>

## Wartung

Der Zeckendreher bedarf keiner gesonderten Wartung.

## Service

Sollte der Zeckendreher trotz unserer sorgfältigen Herstellungs- und Prüfverfahren einmal ausfallen, überprüfen Sie folgende Punkte:

- Ist die Batterie in ihrer Polarität richtig eingelegt?
- Besitzt die verwendete Batterie noch genügend Leistungsreserven?
- Ist der Aufsatzhalter korrekt eingesteckt und die Schutzkappe vollständig zugeschraubt?



Ist nach der Überprüfung der o. g. Punkte immer noch keine Funktion gegeben, so wenden Sie sich an unseren Kundenservice.


hecht international GmbH  
Im Herrmannshof 10  
91595 Burgoberbach  
GERMANY

Für alle Fragen rund um den Zeckendreher steht Ihnen unser Kundenservice unter +49 (0)9805 93331981 zur Verfügung.

Gerne können Sie uns auch über unsere Kontaktmöglichkeiten unter [www.zeckendreher.de](http://www.zeckendreher.de) eine Nachricht senden.

## Technische Daten

Modelle/ Artikel-Nr.:	Zeckendreher Tier 204780109
EAN:	4043903777422
Typenbezeichnung:	ZT01
Serien- Nummer (S/N):	604972
Baujahr (Bj.):	2021
Batterietyp:	1x Mignon LR6/AA/1,5 V (nicht im Lieferumfang)
Betriebsspannung:	1,5 V 
Leistung:	0,12 W
Gewicht:	ca. 34 g (ohne Batterie / Zubehör)
Schutzhülle:	100% Polyamid 
WEEE Reg.-Nr.:	DE 78503180

 Hiermit erklären wir, die hecht international GmbH, dass der „Zeckendreher 204780109“ allen notwendigen und aktuell gültigen Richtlinien entspricht. Der vollständige Text der EU-Konformitätserklärung kann auf Seite 32 eingesehen werden.

## Verpackung entsorgen



Entsorgen Sie die Verpackung sortenrein.

Geben Sie Pappe und Karton zum Altpapier, Folien in die Wertstoff-Sammlung.

## Zeckendreher entsorgen

(Anwendbar in der Europäischen Union und anderen europäischen Staaten mit Systemen zur getrennten Sammlung von Wertstoffen)

## Hinweis- und Informationspflichten WEEE-Richtlinie 2012/19 / EU



Das Symbol mit der durchgestrichenen Mülltonne bedeutet, dass Elektro- und Elektronikgeräte nicht zusammen mit dem Hausmüll entsorgt werden dürfen. Verbraucher sind gesetzlich dazu verpflichtet, Elektro- und Elektronikgeräte am Ende ihrer Lebensdauer einer vom unsortierten Siedlungsabfall getrennten Erfassung zuzuführen. Auf diese Weise wird eine umwelt- und ressourcenschonende Verwertung sichergestellt.

Batterien und Akkumulatoren, die nicht fest vom Elektro- oder Elektronikgerät umschlossen sind und zerstörungsfrei entnommen werden können, sind vor der Abgabe des Geräts an einer Erfassungsstelle von diesem zu trennen und einer vorgesehenen Entsorgung zuzuführen. Das Gleiche gilt für Lampen, die zerstörungsfrei aus dem Gerät entnommen werden können.

Elektro- und Elektronikgerätebesitzer aus privaten Haushalten können diese bei den Sammelstellen der öffentlich-rechtlichen Entsorgungsträger oder bei den von den Herstellern bzw. Vertriebern im Sinne der WEEE-Richtlinie

2012/19 / EU eingerichteten Sammelstellen abgeben. Die Abgabe von Altgeräten ist unentgeltlich. Rücknahmepflichtig sind Händler mit einer Verkaufsfläche von mindestens 400 m<sup>2</sup> für Elektro- und Elektronikgeräte. Das Gleiche gilt für Lebensmittelhändler mit einer Gesamtverkaufsfläche von mindestens 800 m<sup>2</sup>, sofern sie dauerhaft oder zumindest mehrmals im Jahr Elektro- und Elektronikgeräte anbieten. Ebenso rücknahmepflichtig sind Fernabsatzhändler mit einer Lagerfläche von mindestens 400 m<sup>2</sup> für Elektro- und Elektronikgeräte oder einer Gesamtlagerfläche von mindestens 800 m<sup>2</sup>. Generell haben Vertreiber die Pflicht, die unentgeltliche Rücknahme von Altgeräten durch geeignete Rücknahmemöglichkeiten in zumutbarer Entfernung zu gewährleisten.

Verbraucher haben die Möglichkeit zur unentgeltlichen Abgabe eines Altgeräts bei einem rücknahmepflichtigen Vertreiber, wenn sie ein gleichwertiges Neugerät mit einer im Wesentlichen gleichen Funktion erwerben. Diese Möglichkeit besteht auch bei Lieferungen an einen privaten Haushalt. Im Fernabsatzhandel beschränkt sich die Möglichkeit einer unentgeltlichen Abholung bei Erwerb eines Neugeräts auf Wärmeüberträger, Bildschirmgeräte und Großgeräte, die mindestens eine Außenkante mit einer Länge von mehr als 50 cm besitzen. Der Vertreiber hat den Verbraucher bei Abschluss des Kaufvertrags bezüglich einer entsprechenden Rückgabeabsicht zu befragen. Abgesehen davon können Verbraucher bis zu drei Altgeräte einer Geräteart bei einer Sammelstelle eines Vertreibers unentgeltlich abgeben, ohne dass dies an den Erwerb eines Neugeräts geknüpft ist.

Allerdings dürfen die Kantenlängen der jeweiligen Geräte 25 cm nicht überschreiten.

Elektro- und Elektronikgeräte der Informations- und Kommunikationstechnik, wie zum Beispiel Computer oder Smartphones, enthalten häufig personenbezogene Daten. Verbraucher sind selbst dafür verantwortlich, diese vor der Abgabe der Geräte zu löschen.

## Hinweis- und Informationspflichten Batterierichtlinie 2006/66/EG



Batterien und Akkus dürfen nicht zusammen mit dem Hausmüll entsorgt werden. Verbraucher sind gesetzlich dazu verpflichtet, Batterien und Akkus einer getrennten Sammlung zuzuführen.

Batterien und Akkus können unentgeltlich bei einer Sammelstelle Ihrer Gemeinde/ Ihres Stadtteils oder im Handel abgegeben werden, damit sie einer umweltschonenden Entsorgung sowie einer Wiedergewinnung von wertvollen Rohstoffen zugeführt werden können. Bei einer unsachgemäßen Entsorgung können giftige Inhaltsstoffe in die Umwelt gelangen, die gesundheitsschädigende Wirkungen auf Menschen, Tiere und Pflanzen haben.

In Elektrogeräten enthaltene Batterien und Akkus müssen nach Möglichkeit getrennt von ihnen entsorgt werden. Geben Sie Batterien und Akkus nur in entladem Zustand ab.

Verwenden Sie wenn möglich wiederaufladbare Batterien anstelle von Einwegbatterien.

Kleben Sie bei lithiumhaltigen Batterien und Akkus vor der Entsorgung die Pole ab, um einen äußeren Kurzschluss zu vermeiden. Ein Kurzschluss kann zu einem Brand oder einer Explosion führen.

Batterien mit erhöhtem Schadstoffgehalt sind zudem mit den folgenden Zeichen gekennzeichnet:

Cd = Cadmium, Hg = Quecksilber, Pb = Blei

**WEEE Reg.-Nr. DE 78503180**



## Original EG- / EU- Konformitätserklärung

Nummer: 03/2023

Produktbezeichnung: „**Zeckendreher**“ und „**Zeckendreher plus**“  
für Tiere

Modelle/ Artikelnr.: **204780109 (EAN), 204780209 (PZN) und 205030109 (PZN plus)**

Typenbezeichnung: **ZT01**

Seriennummern: **STM01/2021; 604913; 604972; ....**

(auf welche sich diese  
Erklärung bezieht)

Hersteller: hecht international GmbH  
Im Herrmannshof 10  
91595 Burgoberbach  
GERMANY

Wir, die hecht international GmbH, erklären unter unserer alleinigen Verantwortung, dass der Zeckendreher für Menschen, **Typ ZT01**, den einschlägigen Bestimmungen der folgenden Richtlinien entspricht, wenn er nach den Anweisungen des Herstellers bestimmungsgemäß verwendet, wird:

### Maschinenrichtlinie 2006/42/EG

Richtlinie Elektromagnetische Verträglichkeit 2014/30/EU

RoHS Richtlinien 2011/65/EU und 2015/863/EU

Die Konformität wird durch die Einhaltung der folgenden harmonisierten Normen nachgewiesen:

*DIN EN 60335-1:2020-08; VDE 0700-1: 2020-08 + DIN EN 60335-1/A15 VDE 0700-1/A15:2021-05*

*DIN EN 60335-2-8:2016-08; VDE 0700-8:2016-08*

*DIN EN IEC 63000:2019-05; VDE 0042-12:2019-05*

*DIN EN 62233:2008; VDE 0700-366:2008-11*

*DIN EN IEC 55014-1:2022-12; VDE 0875-14-1:2022-12*

*DIN EN IEC 55014-2:2022-10; VDE 0875-14-2:2022-10*

Außerdem entspricht der Zeckendreher den folgenden Vorschriften und Richtlinien und enthält keine Stoffe dieser Listen:

1. REACH-Verordnung (EG) Nr. 1907/2006, Anhang XIV und Anhang XVII
2. Verordnung (EU) 2019/1021 über persistente organische Schadstoffe - POP
3. Verordnung (EU) Nr. 528/2012 über die Verwendung von Biizidprodukten - BPR
4. Verordnung (EG) Nr. 1272/2008 über die Einstufung, Kennzeichnung und Verpackung von Stoffen und Gemischen zur Änderung und Aufhebung der Richtlinien 67/548 / EWG und 1999/45 / EG und Änderung der Verordnung (EG) Nr. 1907/2006
5. Richtlinie 2001/95 / EG über die allgemeine Produktsicherheit
6. Richtlinie 94/62 / EG des Europäischen Parlaments und des Rates über Verpackungen und Verpackungsabfälle

Diese Erklärung verliert ihre Gültigkeit bei nicht bestimmungsgemäßer Verwendung und bei Änderungen des Produktes, die nicht mit dem Hersteller abgesprochen wurden.

Aktuellste Erklärung kann angefordert werden unter: <https://www.hecht-international.com>

Es gilt jeweils der aktuelle Ausgabestand zum Zeitpunkt der Unterschrift:

Burgoberbach, den 20.04.2023

**Marco Leigart**

CE-Koordinator / CE coordinator



hecht international GmbH  
Im Herrmannshof 10  
91595 Burgoberbach/Germany

fon +49 (0) 9805/9333-0  
[www.hecht-international.com](http://www.hecht-international.com)



# Produktpass



Modelle/  
Artikel-Nr.: Zeckendreher Tier  
204780109

EAN: 4043903777422

Typen-  
bezeichnung: ZT01

Serien-  
Nummer (S/N): 604972

Baujahr (Bj.): 2021

Produktnummer: P01514

Dokumenten-  
nummer: V1/2021-20478

gekauft bei: -----

gekauft am: -----

Kontakt Daten: hecht international GmbH  
Im Herrmannshof 10  
91595 Burgoberbach  
GERMANY



Info & Service

+49 (0)9805-93331981

[www.hecht-international.com](http://www.hecht-international.com)

Bewahren Sie diesen Produktpass für spätere  
Fragen/Reklamationen sorgfältig auf!



© Copyright

Nachdruck oder Vervielfältigung (auch auszugsweise) von Markenlogos, Bild- und Textinhalten nur mit ausdrücklicher Genehmigung der:

hecht international GmbH  
Im Herrmannshof 10  
91595 Burgoberbach  
GERMANY

2021

Diese Druckschrift, einschließlich aller ihrer Teile, ist urheberrechtlich geschützt.

Jede Verwertung außerhalb der engen Grenzen des Urheberrechts ist ohne Zustimmung der hecht international GmbH unzulässig und strafbar.

Das gilt insbesondere für Vervielfältigungen, Übersetzungen, Mikroverfilmungen und die Einspeisung und Verarbeitung in elektronischen Systemen.

Importiert von:

hecht international GmbH | Im Herrmannshof 10  
91595 Burgoberbach | GERMANY

Irrtümer, Änderungen und Druckfehler vorbehalten.  
Aktuellste Version als PDF-Download unter  
[www.zeckendreher.de](http://www.zeckendreher.de).

